

Inauguration Boucle Microsol-R



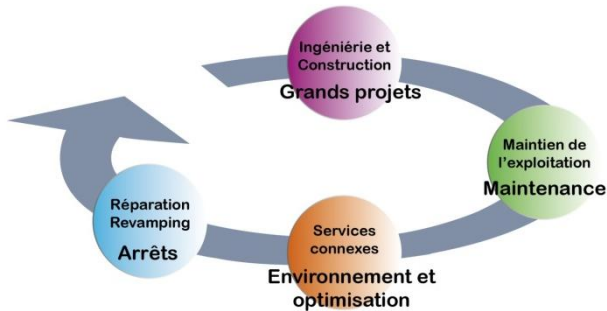
Sommaire

- Présentation ADF
- Présentation EIFFAGE Energie
- Lot réalisé par ADF
- Lot réalisé par EIFFAGE Energie
- REX de notre participation à ce projet

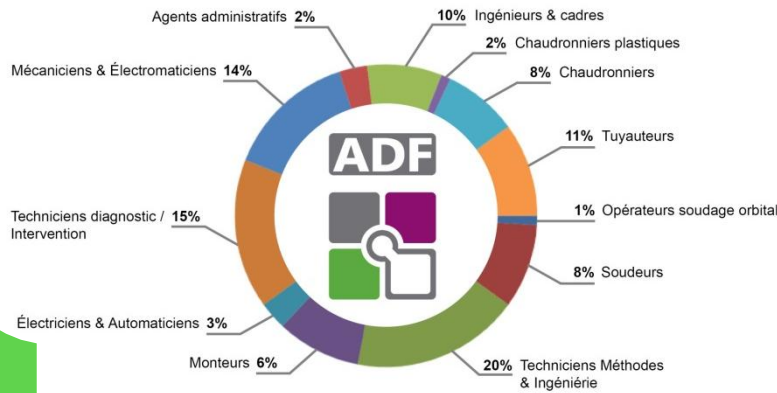
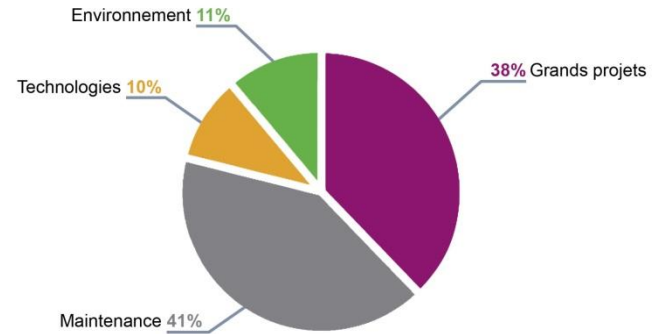
Présentation ADF

Améliorer durablement les performances de nos clients

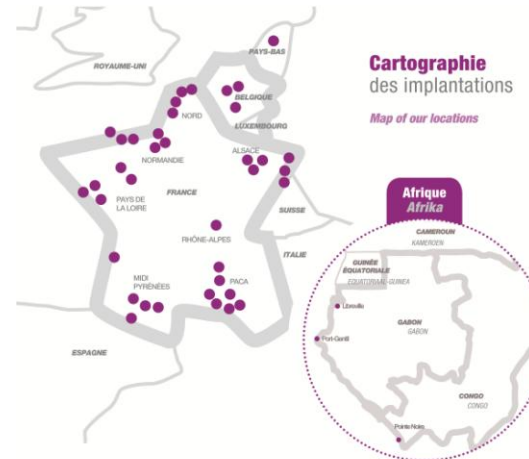
Nos formats d'offres



CA 2014 : 278 M€



Nos effectifs : 3000 personnes



Nos implantations



Présentation ADF

Nos valeurs affirment notre différence et notre originalité

Les 7 valeurs :

- *Le respect des hommes*
- *La satisfaction de nos clients*
- *Créer durablement*
- *La reconnaissance des mérites*
- *Engagement en équipe*
- *Humilité et Courage*
- *Accueil de nouveaux talents*



Les chartes

- *Handicap*
- *Sureté Radioprotection*
- *Sécurité Santé Environnement*
- *Sous-traitants et fournisseurs*
- *Qualité*



Nos secteurs d'activités :

- *Pétrole, Gaz et Chimie*
- *Energie*
- *Matériaux*
- *Technologie et aéronautique*
- *Santé et Agroalimentaire*
- *Recherche*

Nos principaux clients :

- *Total, Lyondell Basell, Kem One, Air Liquide, Esso*
- *EDF, ENGIE, EON, Areva*
- *Arcelor Mittal, Ascometal, Lafarge*
- *Airbus, DCNS, Thales*
- *Sanofi, Novartis, Solvay*
- *CEA, CNRS, CNES*

Présentation ADF

ADF Process Industries : De la conception à la réalisation



Compétences

- *Audit, Diagnostic, Etudes de faisabilité*
- *Etudes techniques d'avant projet et d'exécution*
- *Expertises techniques*
- *Remise aux normes*
- *Chiffrage technico-économique*
- *Commissioning des installations*

Logiciels

- *AUTOCAD*
- *SOLIDWORKS*
- *PIPEFLOW Expert*



Etudes

- *Réalisation schémas PID*
- *Dimensionnement des installations*
- *Etudes hydrauliques*
- *Analyses Fonctionnelles*

Nos atouts

- *Des projets EPCC avec un interlocuteur unique et un engagement de performances*
- *Le support des forces opérationnelles du Groupe ADF*
- *Une équipe de spécialistes expérimentés*
- *Une culture du résultat.*

Présentation ADF

ADF Process Industries : Des installations « sur mesures »



Installations Industrielles

- Production, traitement et distribution d'utilités industrielles
- Gaz comprimés
- Circuits de refroidissement
- Chaufferies vapeur ou eau surchauffée

Gestion des énergies

- Optimisation des consommations électriques
- Optimisation des consommations d'énergies fossiles
- Optimisation des procédés
- Installations générant des CEE



Procédés spécifiques

- Démonstrateur et Installations Pilotes
- Skids et châssis industriels
- Installations prototypes
- Recettes en atelier

Nos atouts

- La diversité de nos secteurs d'activités
- Une équipe pluri-disciplinaire
- Marquage CE d'ensemble
- L'appui d'un Groupe Industriel de taille majeure
- Des forces opérationnelles de proximité

Le groupe EIFFAGE

Dans le monde

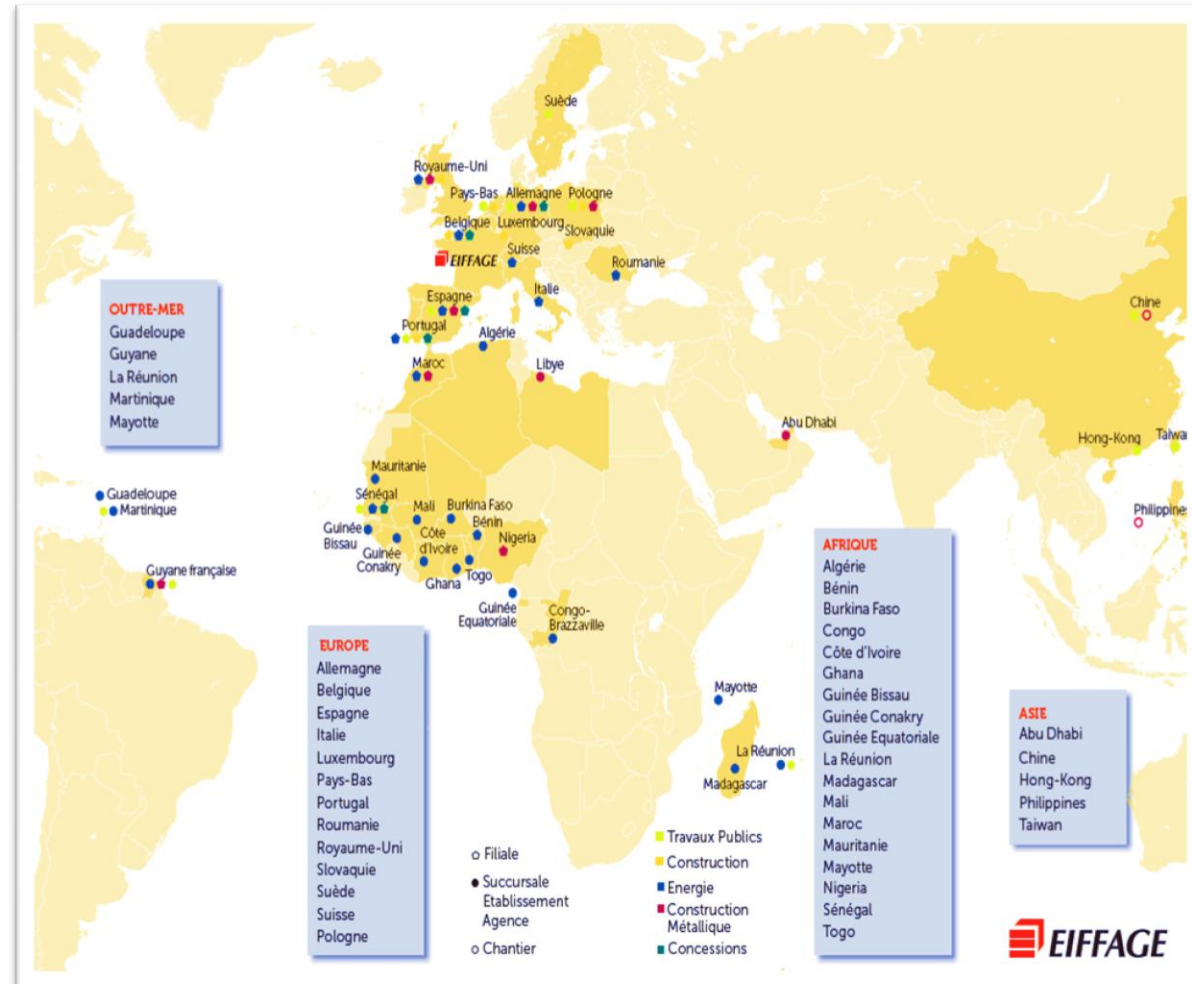
Cinq pôles de compétences

- La construction
- Les travaux publics
- L'énergie
- Le métal
- Les concessions

68 000 collaborateurs

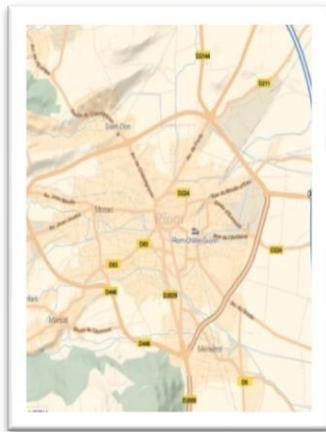
~

14,264 milliards € de chiffre d'affaires

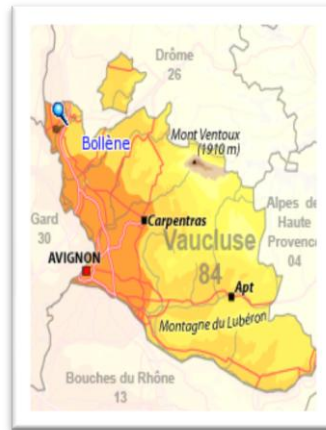


EIFFAGE ENERGIE

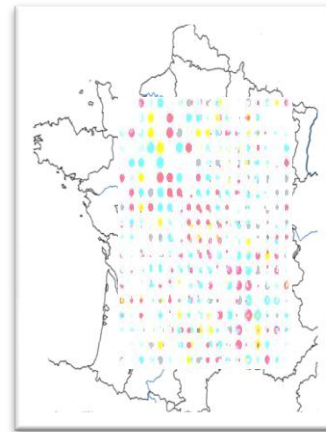
Notre entreprise



18 000
collaborateurs
dans le monde



14 000
collaborateurs
en France



400
implantations



2,5 milliard d'euros
de chiffre d'affaires

EIFFAGE ENERGIE

Nos activités

Une offre globale multi
technique

Génie électrique

Génie climatique

Telecom

Exploitation
maintenance

Infrastructures



Sites industriels

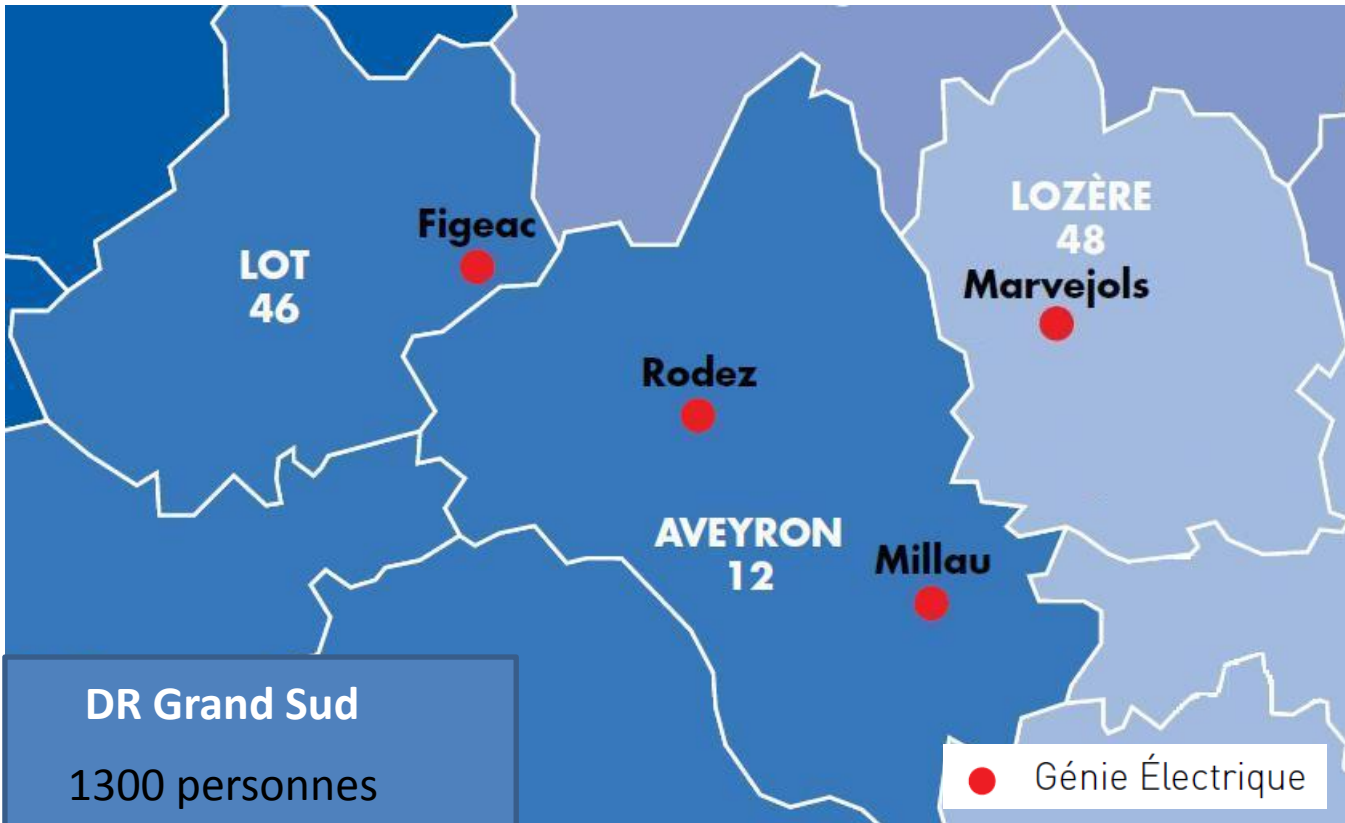


Bâtiments



[EIFFAGE ENERGIE Quercy Rouergue Gévaudan]

150 personnes



SIEGE

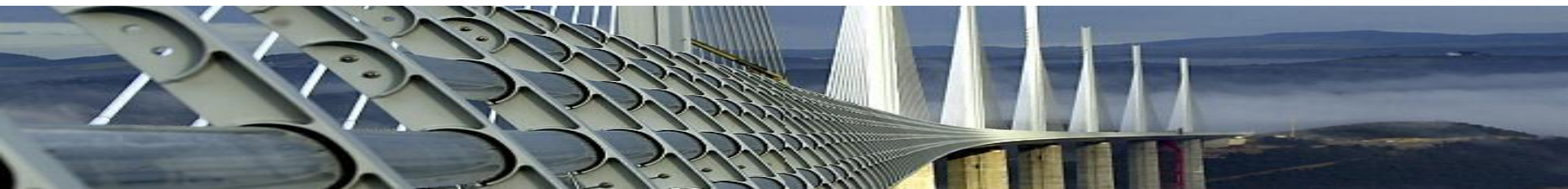
RODEZ

Centre de travaux

FIGEAC

MILLAU

MARVEJOLS



[Nos domaines d'intervention]

INFRASTRUCTURES

- Assainissement et station d'épuration
- Production et distribution d'énergie
- Electrification rural HTA & BTA
- Réseaux de télécommunication
- Eclairage public et mise en valeur

SITES INDUSTRIELS

- Usines: agroalimentaire, automobile, sidérurgie, bois, carrières...
- Salles blanches, laboratoires
- Laiterie, fromagerie
- Machines spéciales, robotique
- Systèmes de contrôle commande

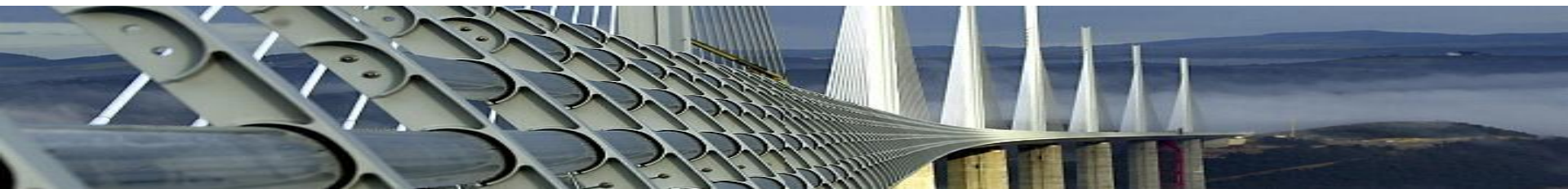
CONCEPTION
RÉALISATION
EXPLOITATION
MAINTENANCE

ÉNERGIES RENOUVELABLES

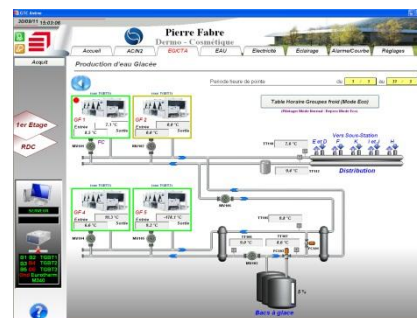
- Photovoltaïque
- Eolien
- Centrale hydraulique
- Solaire

SITES TERTIAIRES

- Bureaux
- Établissements scolaires, culturels et sportifs
- Centres commerciaux
- Équipements de santé
- Centres de détention



[Industriels]



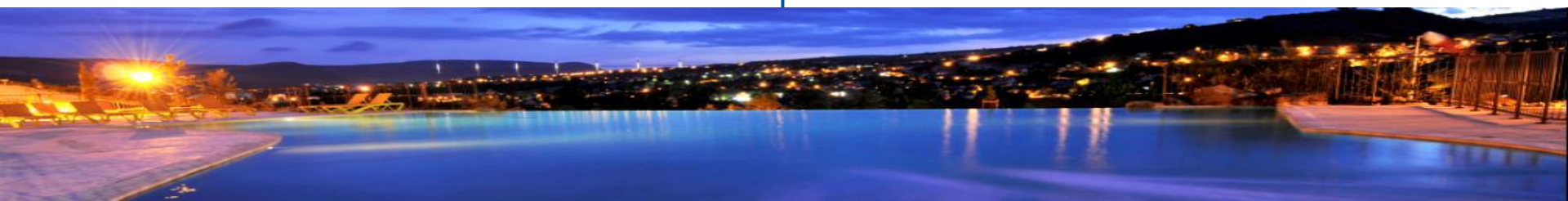
Laiterie,
fromagerie

Usine agro.

Sidérurgie

Robotique

- Automatisation
- Robotique
- Supervision GTC
- Distribution, raccordement
- Maintenance

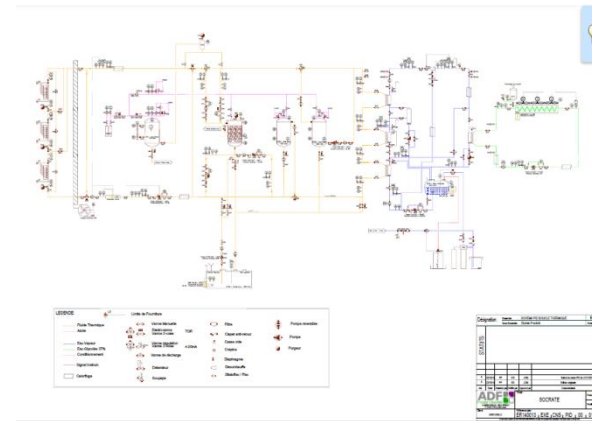
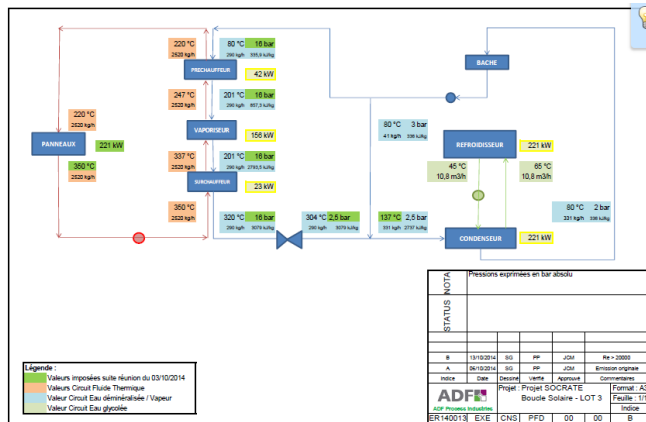


Lot réalisé par ADF

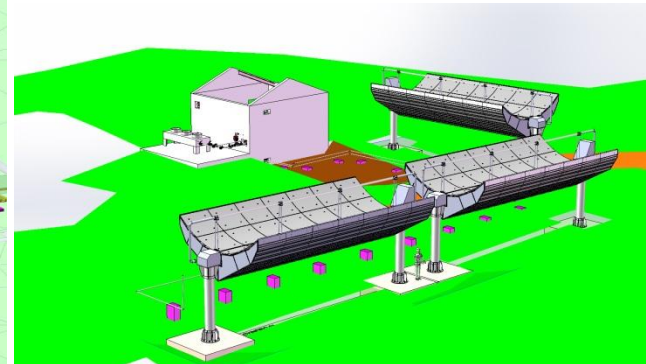
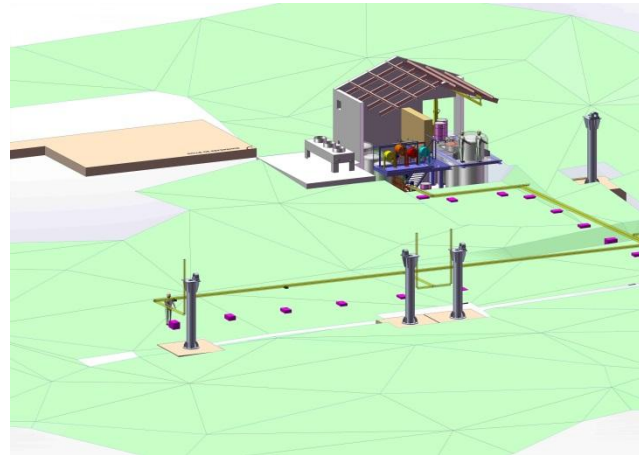
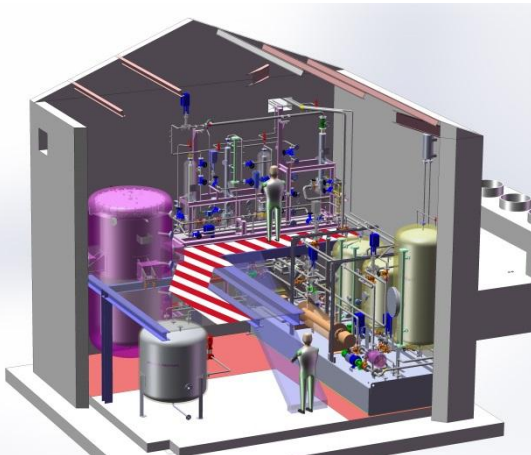
- Lot 3 : Process thermique
- Montant : 450 k€ HT
- Durée de réalisation : 12 mois
- Temps forts :
 - Etudes process hydraulique complètes
 - Synthèse implantation - études 3D
 - Focus Thermocline
 - Préfabrication en atelier des cuves et skids
 - Mise en place des équipements sur site
 - Raccordements hydrauliques
 - Mise en service

Lot réalisé par ADF

- Etudes process hydraulique complètes

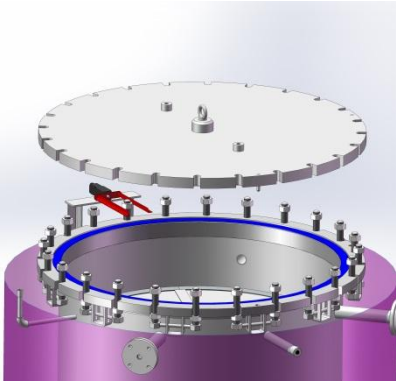


- Synthèse implantation - études 3D



Lot réalisé par ADF

– Focus Thermocline



– Préfabrication en atelier des cuves et skids



Lot réalisé par ADF

- Mise en place des équipements sur site



- Raccordements hydrauliques

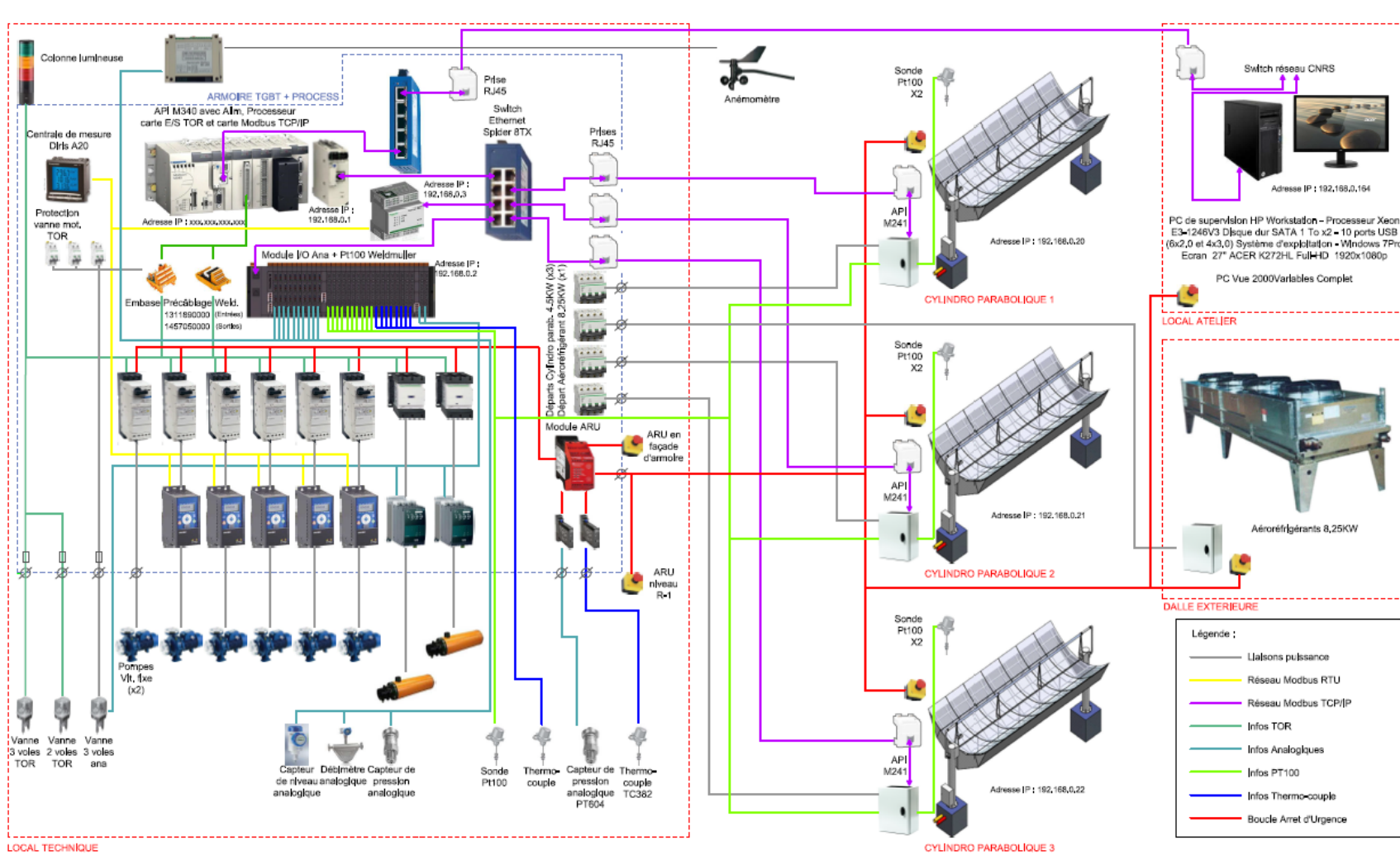


Lot réalisé par EIFFAGE Energie

- Lot 4 : Electricité courant fort – courant faible
- Montant : 140 k€ HT
- Durée de réalisation : 12 mois
- Temps forts :
 - Réajustement de l'AF avec les autres lots et la MOE
 - Rédaction de l'analyse fonctionnelle détaillée
 - Synthèse du matériel pour l'élaboration des schémas
 - Programmation automate et superviseur
 - Câblage des armoires et réception avec le BET en atelier
 - Raccordement des équipements sur site
 - Mise en service et mise au point

Lot réalisé par EIFFAGE Energie

- Synoptique général de l'installation



Lot réalisé par EIFFAGE Energie

- Essais entrées/sorties et pilotage supervision



- Réalisation de l'armoire en atelier



Lot réalisé par EIFFAGE Energie

- Passage des réseaux vers les cylindros



- Intervention sur site pour :
 - Passage des câbles de communication entre les capteurs et les entrées automates
 - Alimentation des différents actionneurs
 - Raccordements de l'ensemble des éléments

REX de notre participation ADF et EIFFAGE Energie

- 6 400 heures de travail multi-métiers :
 - Monteur, tuyauteurs, soudeurs, calorifugeurs
 - Projeteurs, calculateurs, bureau d'étude
 - Programmeurs
 - Ingénieurs (design, supervision, suivi...)
- Une « petite » installation, mais un concentré de Technologies
 - Progression des équipes techniques
 - Veille réglementaire
- Impact « Image » pour nos entreprises
 - Participation active au développement des ENR
- Une approche différente des projets
- Poursuivre le développement de nos activités en partenariat avec les établissements de Recherche notamment sur des projets internationaux
- Partenariats avec des « start-up » du domaine de l'énergie solaire



Merci de votre attention

Questions / Réponses

